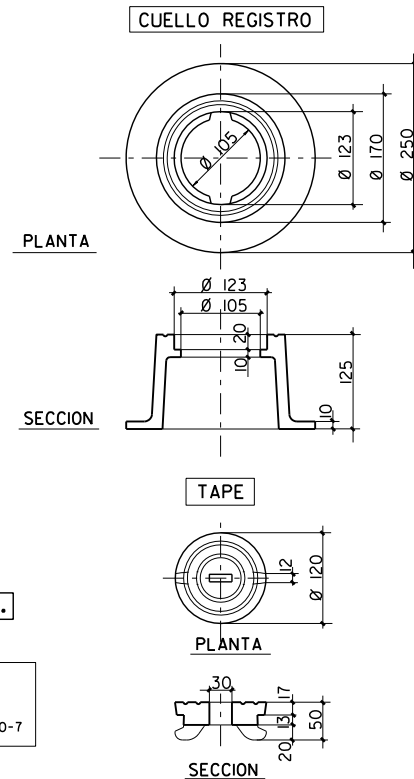


TRAMPILLON

ESCALA: 1:10



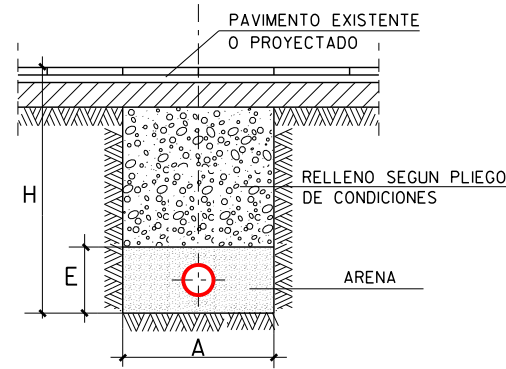
PESO ≥ 11Kgs.

NORMA EN-124
CALIDAD EN-1563
MATERIAL EN-GJS-500-7

COTAS EN mm.

ZANJA PARA TUBERIA DE AGUA (PE o PVC)

ESCALA: 1:40

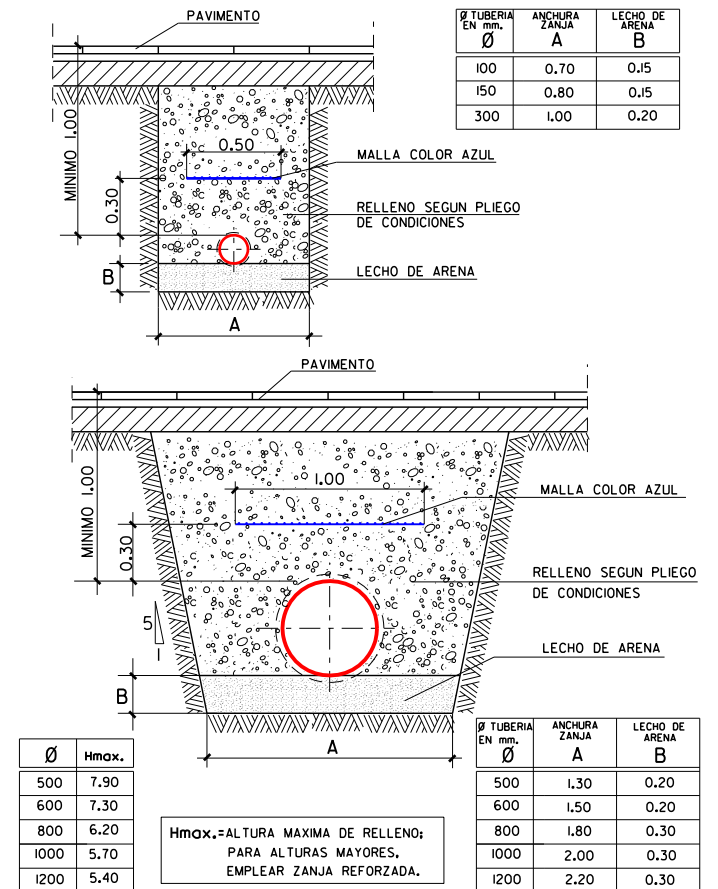


CUADRO DE MEDIDAS

Ø (mm.)	A	H	E
20	0.30	0.60	0.15
25	0.30	0.60	0.15
32	0.30	0.70	0.20
50	0.30	0.80	0.20
63	0.40	0.90	0.25
75	0.50	1.00	0.25
90	0.60	1.10	0.30
110	0.70	1.20	0.30
125	0.70	1.25	0.35
160	0.80	1.30	0.35
200	0.90	1.35	0.40

ZANJA PARA TUBERIA DE AGUA

ESCALA: 1:40

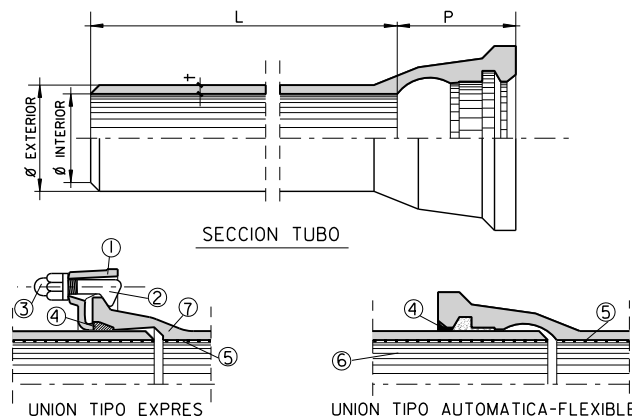


Ø	Hmax.
500	7.90
600	7.30
800	6.20
1000	5.70
1200	5.40

Hmax.=ALTURA MAXIMA DE RELLENO;
PARA ALTURAS MAYORES,
EMPLEAR ZANJA REFORZADA.

Ø TUBERIA EN mm.	ANCHURA ZANJA A	LECHO DE ARENA B
500	1.30	0.20
600	1.50	0.20
800	1.80	0.30
1000	2.00	0.30
1200	2.20	0.30

TUBERIA DE FUNDICION DUCTIL



LEYENDA

- CONTRABRIDA EN FUNDICION DUCTIL
- BULON " " "
- TUERCA " " "
- ARANDELA DE GOMA
- REVESTIMIENTO DE MORTERO DE CEMENTO O DE POLIURETANO
- TUBO DE FUNDICION
- PIEZA ESPECIAL DE UNION

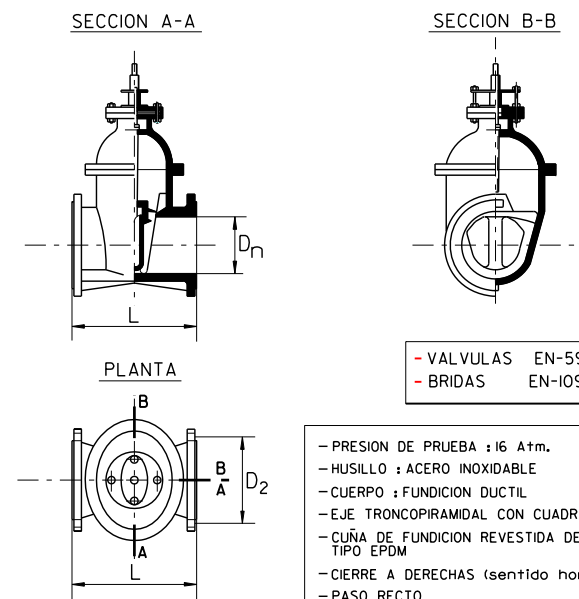
NOTA :

- BRIDAS EN-1092
- TUBERIAS EN-545

CUADRO DE CARACTERISTICAS (COTAS EN mm.)	100	150	300	500	600	800	1000	1200	1500
Ø INTERIOR - mm.	118	170	326	532	635	842	1048	1255	1565
Ø EXTERIOR - mm.	118	170	326	532	635	842	1048	1255	1565
t - ESPESOR FUNDICION-mm.	6.-	6.-	7.2	9	9.9	11.7	13.5	15.3	18.-
L - LONGITUD - mts.	5.5 ± 0.6	5.5 ± 0.6	5.5 ± 0.6	5.5 ± 0.6	5.5 ± 0.6	5.5 ± 0.6	6 ± 0.7	6.7 ± 0.8	8.15
P - COPA-mm. (SEGUN TIPO DE JUNTA)	92	98	105	115	120	145	155	165	265

VALVULA DE COMPUERTA

ESCALA: S/E



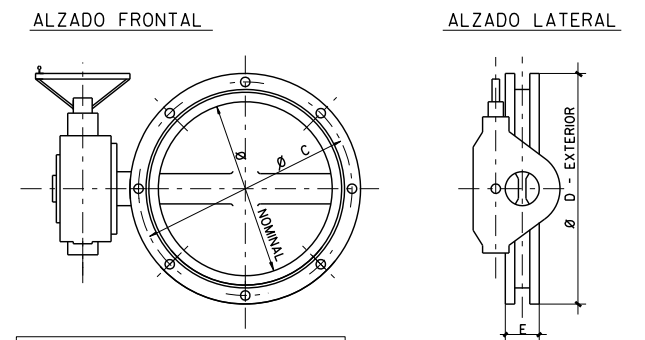
- VALVULAS EN-593
- BRIDAS EN-1092

- PRESION DE PRUEBA : 16 Atm.
- HUSILLO : ACERO INOXIDABLE
- CUERPO : FUNDICION DUCTIL
- EJE TRONCOPIRAMIDAL CON CUADRADILLO
- CUÑA DE FUNDICION REVESTIDA DE GOMA TIPO EPDM
- CIERRE A DERECHAS (sentido horario)
- PASO RECTO

CUADRO DE MEDIDAS (COTAS EN mm.)	100	125	150	200	250
DIAMETROS (Paso nominal Dn)	100	125	150	200	250
CUERPO L (longitud entre bridas)	190	200	210	230	250
D2 (diametros)	180	210	240	295	355
TALADROS Ø taladro	19	19	23	23	28
Nº taladros	8	8	8	12	12
PESO MINIMO EN Kgs.	21.5	27.5	35	57	92

VALVULA DE MARIPOSA

ESCALA: S/E



- PRESION DE PRUEBA : 16 Atm.
- EJE Y LENTEJA DE ACERO INOXIDABLE
- CUERPO DE FUNDICION DUCTIL
- MONTAJE CON EJE HORIZONTAL Y EN POSICION ABIERTA
- EJE VERTICAL NO COINCIDENTE CON TALADROS.

- VALVULAS EN-593
- BRIDAS EN-1092

CUADRO DE CARACTERISTICAS (mm.)	250	300	500	600	800	1000
Ø NOMINAL	250	300	500	600	800	1000
E - LONGITUD MONTAJE	68	78	127	154	190	216
PESO MINIMO EN Kgs.	37	46	190	230	500	950
Ø D - EXTERIOR	405	460	715	840	1025	1255
Ø C DEL CIR. DE TALADRO	355	410	650	770	950	1170
Nº DE TALADROS	12	12	20	20	24	28
CARRETE DE DESMONTAJE	NO	NO	SI	SI	SI	SI
VALVULA MOTORIZADA	NO	NO	SI	SI	SI	SI